



المركز الوطني  
للتنمية الغطاء النباتي ومكافحة التصحر

National Center for Vegetation Cover Development & Combating Desertification

# دليل التخييم في المتنزهات الوطنية

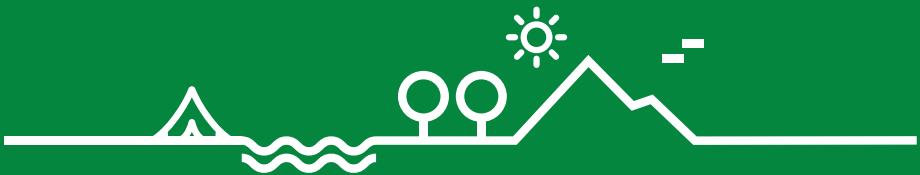
[ncvc.gov.sa](http://ncvc.gov.sa)

[Twitter](#) [Instagram](#) [Facebook](#) [LinkedIn](#) [YouTube](#) [ncvcksa](#)

# محتوى الدليل



- مقدمة عن التخييم
- طلب تصريح تخييم
- مواقع التخييم
- مواقع الكرفانات
- التخييم الآمن
- تواصل معنا



# مقدمة عن التخييم

## #تقدر\_تخييم

التخييم هو نشاط ترفيهي يتضمن الإقامة في الهواء الطلق لفترة محددة من الوقت بهدف الاستمتاع بالطبيعة والتخلص من ضغوط الحياة اليومية، كما يتيح للمشاركين فرصة التعلم والتدرب على مهارات جديدة.

ونعمل في المركز الوطني لتنمية الغطاء النباتي ومكافحة التصحر على توفير بيئات خضراء جاذبة للزوار ومناسبة للتخييم والكرفانات في أنحاء المملكة.

وفي هذا الدليل، نساعدك على الاستمتاع بتجربة رائعة وآمنة في عدد من مواقع التخييم والكرفانات في منطقة عسير.



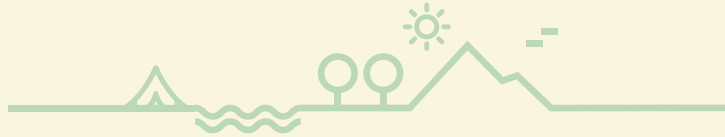
# طلب تصريح تخييرهم



للوصول إلى الـ PDF

## \*ملاحظة:

- يتم طلب التصريح قبل تاريخ النشاط لمدة لا تقل عن ٣ أيام عمل.
- للوصول إلى نموذج التصريح والالتزام وتعبئته يمكن الضغط هنا.





# التخييم مواقع



# مواقع التخييم

## متنزه الشرف الوطني

تنومة - عسير



للوصول للموقع اضغط هنا

صعوبة الوصول  
إلى الموقع

سهل، للسيارات  
حتى نقطة التخييم  
الشخصية.

الطاقة الاستيعابية  
للمتنزهات المذكورة

٣٦٠  
مخيم



## متنزه طور آل يزيد الوطني

أبها - عسير



للوصول للموقع اضغط هنا

صعوبة الوصول  
إلى الموقع

الطاقة الاستيعابية  
للمتنزهات المذكورة

متوسط، يجب  
التوقف عند المواقع  
المخصصة ومن ثم  
الاستمرار على  
الأقدام حتى نقطة  
التخييم الشخصية.

٢٣٠  
مخيم







# مواقع الكرفانات

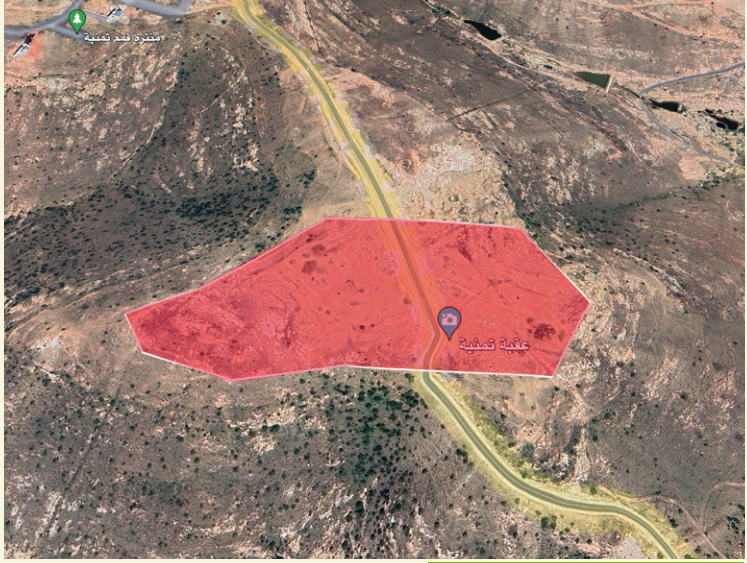




# مواقع الكرفانات

## متنزه تمنية الوطني

أبها - عسير



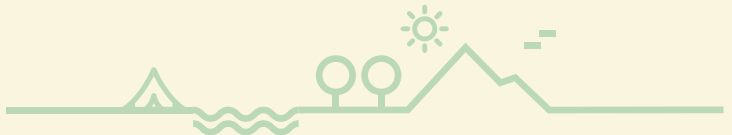
للوصول للموقع اضغط هنا

صعوبة الوصول  
إلى الموقع

سهل، للكرفانات  
حتى نقطة التخييم  
الشخصية.

الطاقة الاستيعابية  
للمتنزهات المذكورة

كرفان



# متنزه الشتيلاء الوطني

النماص - عسير



للوصول للموقع اضغط هنا

صعوبة الوصول  
إلى الموقع

الطاقة الاستيعابية  
للمتنزهات المذكورة

سهل، للكرفانات  
حتى نقطة التخييم  
الشخصية.

0٠  
كرفان



مواقع الكرفانات

# مواقع الكرفانات

## متنزه السلف الوطني

النماص - عسير



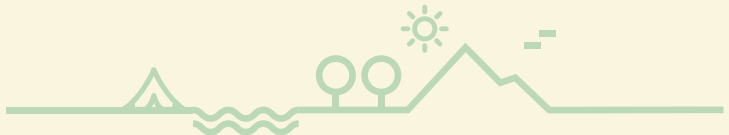
للوصول للموقع اضغط هنا

صعوبة الوصول  
إلى الموقع

متوسط، للكرفانات  
حتى نقطة التخييم  
الشخصية.

الطاقة الاستيعابية  
للمتنزهات المذكورة

٤٥  
كرفان







## لتخييم آمن، ننصحك باتباع التالي:

- أخذ الحيطه والحذر من أي مخاطر حول محيط تخيمك.
- إحضار كمية كافية من الماء والطعام.
- التأكد من حالة الطقس قبل الذهاب إلى وجهتك.
- التأكد من توفير معدات الإسعافات الأولية.
- التعرف على الخدمات العامة في الموقع وحوله.
- الاحتراس من الحياة البرية.
- القيادة بحذر وتجنب تدمير الغطاء النباتي.
- ترك المكان نظيفا بعد التخييم ووضع النفايات في مكانها المخصص.
- الابتعاد عن استخدام الحطب المحلي واستبدله بالحطب المستورد.
- لتفادي الوقوع تحت طائلة العقوبات والمخالفات تعرف على اللوائح التالية:

- (اللائحة التنفيذية لتنمية الغطاء النباتي ومكافحة التصحر)

- (اللائحة التنفيذية لمخالفات الاحتطاب).

- استعمال نار المخيم بطريقة آمنة واستخدام الأدوات المناسبة لإشعالها بما يحافظ على الغطاء النباتي، كما ينصح بأخذ التالي بعين الاعتبار:

- تفقد المكان حولك

- إبقاء النار بسيطة ومراقبتها باستمرار

- الانتباه على أطفالك







## ● حول الحجز:

هل يتطلب إصدار تصريح إذا كان يوم واحد فقط؟  
نعم، يتطلب إصدار تصريح لأي مدة عند الرغبة بالمبيت في الموقع.

ما هي أقصى مدة مسموحة للتخييم؟  
٧ أيام.

هل يمكن حجز أكثر من موقع في نفس التاريخ؟  
لا يمكن حجز أكثر من موقع في نفس التاريخ.

## ● حول الاتجاهات والوصول:

هل الوصول إلى المواقع سهل؟  
تم تحديد صعوبة الوصول إلى المواقع في الدليل.

ماذا تمثل الاتجاهات التي تم مشاركتها في الدليل؟  
بداية مواقع التخييم والكرفانات.



# تواصل معنا

نسعد بتواصلك واستفسارك

عبر بريدنا الإلكتروني

[camping@ncvc.gov.sa](mailto:camping@ncvc.gov.sa)



# ل #منتزهات\_مستدامة

استمتع برحلتك  
وحافظ على الغطاء النباتي

